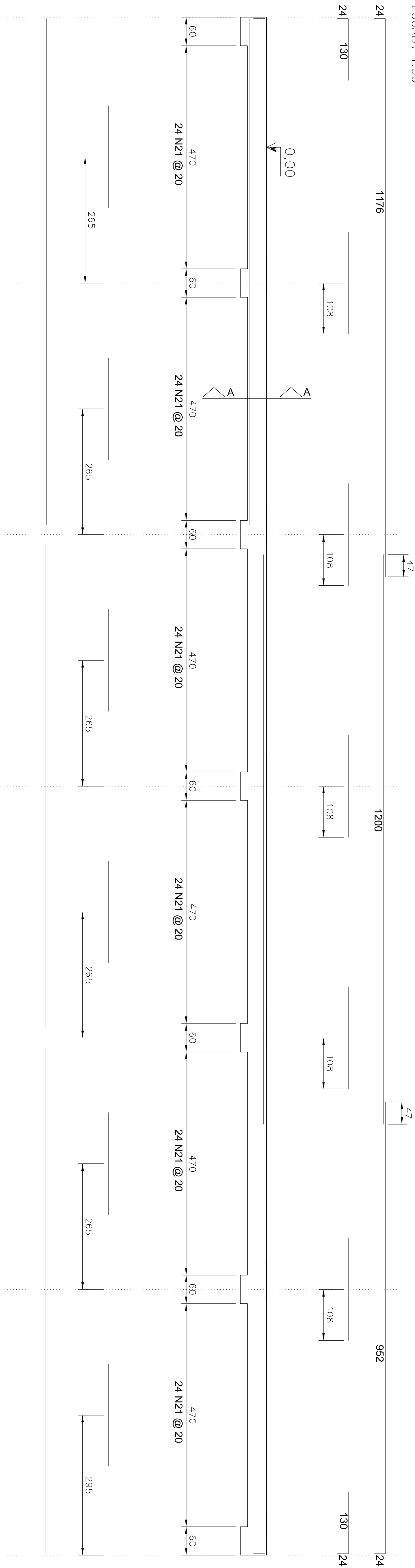


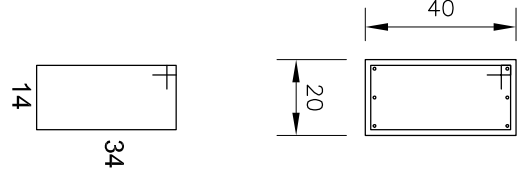
V1 = V2

ESCALA 1:50



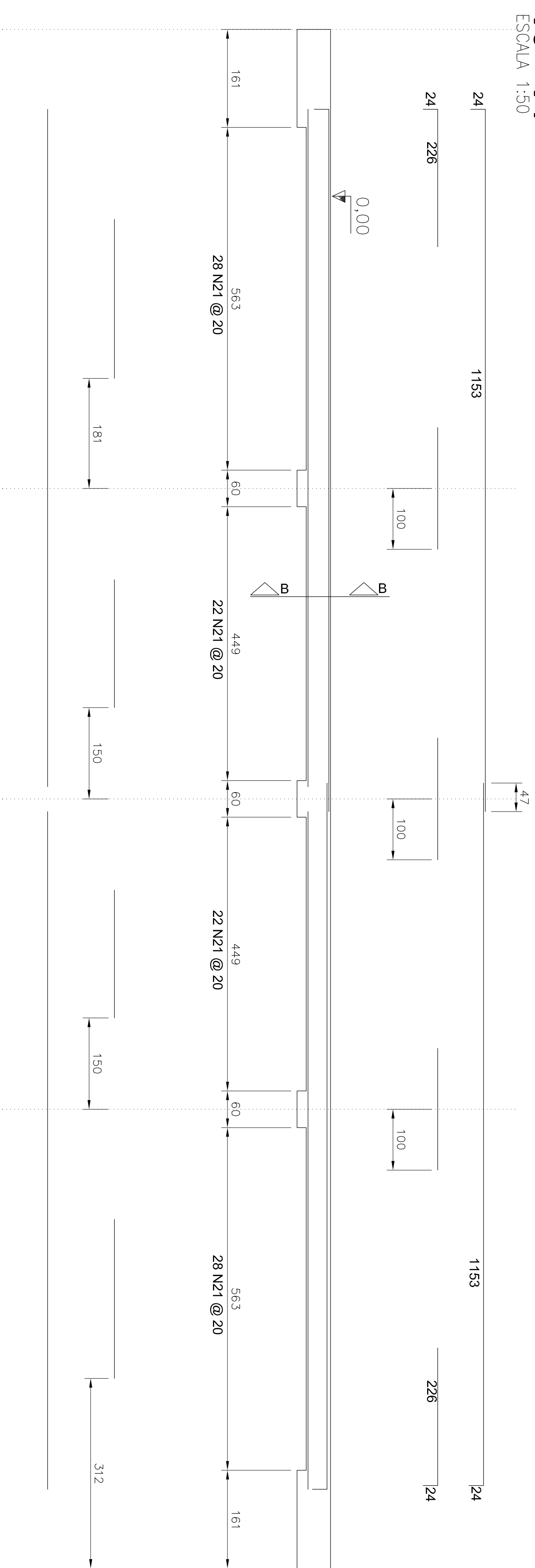
SEÇÃO AA

ESCALA 1:20



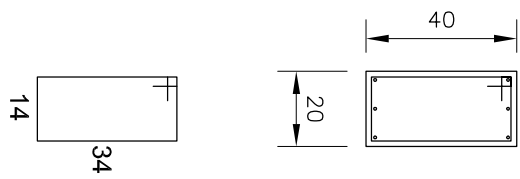
V3 = V4

ESCALA 1:50



SEÇÃO BB

ESCALA 1:20



AÇO	N	DIAM	Q	UNIT	C.TOTAL
CA50	8	10,0	4	1200	4800
	9	10,0	4	1200	4800
	10	10,0	4	976	3904
	11	8,0	4	154	616
	12	8,0	22	215	4730
	13	10,0	8	1067	8536
	14	10,0	4	1020	4080
	15	8,0	4	1177	9416
	16	8,0	4	1230	10000
	17	10,0	6	1132	12960
	18	8,0	6	200	12000
	19	8,0	4	261	1044
	20	8,0	4	210	840
CA60	21	5,0	244	106	25864

RELAÇÃO DO AÇO

AÇO	DIAM	C.TOTAL	PESO + 10%
CA50	8,0	40,330	40,97
CA50	10,0	444,32	301,56
CA60	5,0	258,64	43,81
PESO TOTAL			
CA50	342,53		
CA60		43,81	

Vol. de concreto das vigas totai (G25) +10% = 8,52 m
Área de fôrmo das vigas total = 77,50 m

Resumo do aço



PROJETO ARQUITETÔNICO PARA A EXECUÇÃO DE QUADRA POLIESPORTIVA
COBERTA, ACESSIBILIDADE E MINI QUADRA DE AREIA NA ESCOLA MUNICIPAL
LEONOR DE MOURA CARVALHO.

ESTRUTURAL

PRANCHA
03/07

PROPRIETÁRIO:

Prefeitura Municipal de Contenda - PR

Prefeito Carlos Eugênio Stabach

DET.

AUTOR DO PROJETO:

Arq. Priscila Piel

CAU 191700-5

RESPONSÁVEL TÉCNICO:

Arq. Priscila Piel

CAU 191700-5

D A T A
JANEIRO/19

DESIGNO
Priscila P.
Quilosa E.M.L.M.C

End.: Av. João Franco n.º 400
Centro - Contenda/PR
Telefone: (041) 3623 1212